



## SBOR DOBROVOLNÝCH HASIČŮ NAPAJEDLA

si Vás dovoluje pozvat

na 3. ročník uzlovací soutěže

# NAPAJEDELSKÝ UZLÍK

Termín konání: sobota 29. ledna 2022, dle registrace příjezdu

Místo konání: Klášter Napajedla (vedle II. základní školy)

Kategorie: - **družstva:** mladší, starší, dorost  
- **jednotlivci:** mladší, starší, dorost

Možnost zúčastnit se mohou:

- Děti do 12 let BEZ TESTU
- DĚTI od 13-18 let s PCR testem (nebo očkováním, proděláním nemoci)
- Vedoucí + doprovod (jen očkování nebo proděláním nemoci)

**Vedoucí a doprovod NUTNOST PROKÁZÁNÍ V APLIKACI TEČKA.**

**Soutěžící vypsany protokol (za správnost právně ručí vedoucí kolektivu)**

**RESPIRÁTOR, ROUŠKA JE POVINNĚ PRO VŠECHY BEZ VYJÍMKY!**

Pořadí uzlů: lodní smyčka, tesařský uzel, plochá spojka, zkracovačka, úvaz na proudnici

Startovné: - družstvo: 100,- Kč  
- jednotlivce: 50,- Kč

**Účast družstva si rezervujte nejpozději do 27. 1. 2022**

**v samoobslužném systému:**

<https://booking.reservanto.cz/Modal/?id=17898>

Letos díky situaci byl zvolen model příjezdu na čas. Na jedno družstvo je čas cca 10 minut. (započítání i jednotlivci). Prosím, pokud máte více družstev rezervujte si čas na každé družstvo. (např: mladší, starší dorost = 30 minut). Družstvo přijede, zaregistruje se. Poté bude uzlovat družstvo a ihned jednotlivci. Po ukončení pokusů opouští družstvo soutěž. Výsledky budou zveřejněny na webu ULZK. Ceny budou předány na nadcházející soutěži.

**Příjezd nejpozději 10 minut předem!**

**Soutěž se letos koná v tělocvična na klášteře. Nachází se vedle druhé základní školy (Komenského 298) Prosím parkovat jen na parkovišti vedle školy nebo dle pravidel na ulici Komenského. Zákaz vjezdu přímo do areálu kláštera! Odkaz na mapy:**

<https://mapy.cz/letecka?x=17.5154946&y=49.1719538&z=19&source=coor&id=17.51545977950667%2C49.1720002379712>

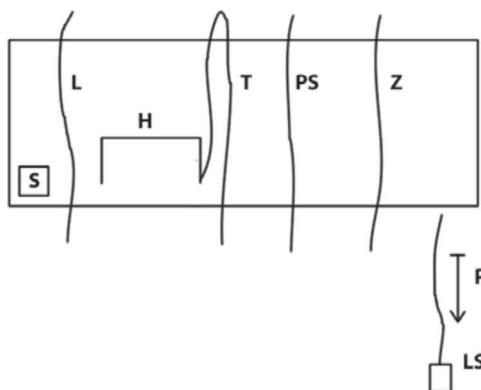


**Soutěž je zařazena do Uzlovací ligy Zlínského kraje,**  
více na [www.ulzk.procomputer.cz](http://www.ulzk.procomputer.cz)

### Pravidla soutěže:

- rozložení lan a pořadí uzlů (lodní, tesařský, plochá spojka, zkracovačka, úvaz na proudnici):

S - stopky  
L – lodní smyčka  
H - hrazda  
T – tesařský uzel  
PS – plochá spojka  
Z – zkracovačka  
P – proudnice  
LS – lano v sáčku



- lodní a tesařský uzel se váže na libovolné části hrazdy,
- provaz určený pro vázání tesařského uzlu je jedním koncem uvázán k hrazdě,
- úvaz na proudnici se váže na podlaze pomocí lana v sáčku,
- při soutěži jednotlivců soutěžící váže všech 5 po sobě jdoucích uzlů; po splnění si sám vypíná časomíru,
- čas bude měřen elektronickou časomírou,
- provazy k pokusu chystá rozhodčí.

Hodnocení:

- předčasné vyběhnutí: 10 trestných sekund
- špatně uvázaný uzel: 15 trestných sekund

### Ceny za umístění:

#### **Družstva:**

1. – 3. místo – pohár + sladká odměna
4. – 10. místo – sladká odměna

#### **Jednotlivci:**

1. – 3. místo – medaile + odměna
4. – 10. místo – odměna

Petr Škopík v.r.  
starosta SDH Napajedla